

県下すべての大学による  
すべての大学のための

CUH

The Consortium of  
Universities in Hyogo

大学コンソーシアムひょうご神戸

多様なメンバー  
が学校を超えて  
フラットに学び  
合いつながる。

加盟校の学生 約 2,300 名

企業・団体 約 2,500 名

教職員 約 2,700 名

その他学生  
・教職員 約 1,500 名

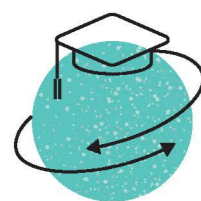
合計  
約 9,000 名  
が参加

2023年度実績



# 大学間連携・産官学連携で あなたの未来がつながり、広がる

CUH[大学コンソーシアムひょうご神戸]とは、兵庫県内にある29大学・6短期大学・1高等専門学校が加盟し、約10万人の学生がつながる場です。



## 異文化に触れる 国際交流事業

外国人留学生と日本人学生、地域社会をつなぎ、多文化共生社会の実現を目指す。

- ・「兵庫国際交流会館」を拠点とした交流
- ・国際社会で活躍する人材の育成
- ・異文化理解を深める「英語村」
- ・模擬国連演習
- ・学生海外派遣プログラム

参加者数 約2,200名  
所属 28校

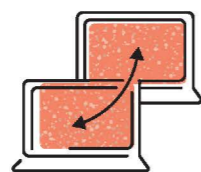


## 五国兵庫を盛り上げる 学生交流事業

大学の枠を超えた交流、企業とのコラボで兵庫県を面白くする。

- ・WILL BE プロジェクト  
(テーマ型の学生交流プロジェクト)
- ・活動内容をSNSで発信

参加者数 約400名  
所属 27校

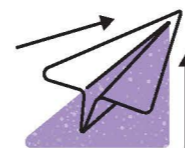


## 県内すべてがキャンパス 教育連携事業

加盟校相互での科目履修を提供。学びの相乗効果を図る。

- ・単位互換事業
- ・多様な学修機会の提供事業

参加者数 約1,300名 所属 23校

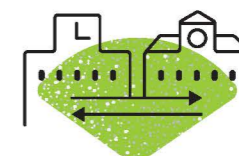


## 日本人、外国人留学生のキャリア支援 キャリア事業

県内企業、行政、加盟校が一丸で就職を応援。インターンシップで自分を磨く。

- ・キャリアセンターと連携した兵庫への就職促進
- ・ひょうご留学生インターンシップ
- ・外国人留学生採用ワンストップ相談窓口

参加者数 約2,800名 所属 25校



## 高校生の未来をてらす 高大連携事業

高等学校と大学の連携による円滑な高大接続に取り組む。

- ・大学と高校の意見交換会
- ・オープンキャンパス、学園祭、学部・学科情報の発信

参加者数 約70名 所属 18校



## 中長期計画II期 (2022年度～2026年度)

1 地域の活性化に資する人材育成のための連携

2 “ひょうご神戸”の国際性を生かしたグローバル教育支援

3 県内大学の教育・研究の質を高める多角的学びの提供

4 県内大学が活性化する大学間連携組織としての運営体制の構築

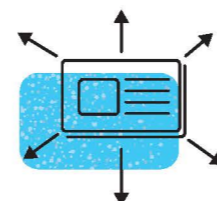


## 大学教職員の味方 FD・SD事業

大学教職員の研鑽を目的とした各種事業を実施し、交流を促す。

- ・大学教育の「内部質保証」、「大学IR」に関するセミナー、研修プログラムの開催

参加者数 約1,900名 所属 24校



## 加盟校をまとめる 企画運営事業

加盟校が抱える共通課題の解決で、兵庫県民の学びを応援する。

- ・加盟校によるリカレント教育の普及促進
- ・事業運営体制の整備
- ・加盟校・自治体・企業等との連携体制構築

参加者数 約300名 所属 10校



## 設立趣旨

18歳人口の減少や、兵庫県から他都道府県への人口流出で、県内の大学を取り巻く環境は厳しさを増している。人口減少に伴う少子高齢化は、地域産業及び地域社会の衰退に直結する。若者をつなぎとめ、呼び込むためにも、大学を中心とした兵庫・神戸の魅力発信、県内企業の認知度向上が課題となっている。

大学コンソーシアムひょうご神戸は、兵庫県下大学学長会議に端を発し、2006年に設立された。「県下すべての大学による、すべての大学のためのプラットフォーム」として、大学間連携・産官学連携で多様な学びをともに創造し、「若者が育ち、活躍する兵庫」という明確なメッセージを発信していく。

兵庫・神戸の歴史的背景から“国際性”を中核として、県内企業及び地域社会と高等教育機関が一体となり、地域の発展に資するとともに、不可欠な存在となることを目指す。

## 役員

副理事長 (理事長代行)	甲南大学	学長	中井 伊都子	理事	神戸常盤大学	学長	瀧田 道夫
副理事長	関西学院大学	学長	森 康俊	理事	兵庫県立大学	学長	高坂 誠
副理事長	神戸大学	学長	藤澤 正人	監事	大手前短期大学	学長	福井 洋子
理事	関西国際大学	学長	濱名 篤	参与	兵庫県	知事	齋藤 元彦
理事	芸術文化観光 専門職大学	学長	平田 オリザ	参与	神戸市	市長	久元 喜造
理事	神戸親和大学	学長	松田 恵示	参与	独立行政法人 日本学生支援機構	理事長	吉岡 知哉

## 設立から現在まで ～外部との連携について～

- ・任意団体「大学コンソーシアムひょうご神戸」設立（2006）
- ・「一般社団法人大学コンソーシアムひょうご神戸」設立（2016）
- ・「全国大学コンソーシアム協議会」加盟（2007）
- ・「ひょうご産官学連携協議会」設立（2017）

### ●協定締結先

- ・兵庫県「少子対策及び子育て支援推進に関する協力協定」締結（2006）
- ・公益財団法人日本財団学生ボランティアセンター「学生ボランティア活動推進に関する協定」締結（2015）
- ・独立行政法人日本学生支援機構と協定締結（2015）
- ・丹波市「一般社団法人大学コンソーシアムひょうご神戸と丹波市との連携協力に関する協定」締結（2016）
- ・兵庫県「私立大学等改革総合支援事業に関する包括連携協定タイプ5（2017、2018）、タイプ3（2019～）」締結
- ・兵庫県中小企業家同友会と協定締結（2017）
- ・兵庫県商工会連合会と協定締結（2017）
- ・兵庫県中小企業団体中央会と協定締結（2018）
- ・独立行政法人国際協力機構関西センター、兵庫県国際交流協会、大学コンソーシアムひょうご神戸との三者協定締結（2023）
- ・尼崎市「一般社団法人大学コンソーシアムひょうご神戸と尼崎市との連携協力に関する協定書」締結（2024）

### ●主な受託事業

- ・兵庫県「県内企業海外事業展開に係る留学生活用事業」（2016～2022）
- ・兵庫県「大学キャリアセンターと連携した県内大学生の地元就職促進事業」（2016～2020）
- ・独立行政法人日本学生支援機構「兵庫国際交流会館における国際交流拠点推進事業」（2016～）
- ・兵庫県「リカレント教育推進事業」（2020～）
- ・兵庫県「大学連携組織を活用した県内大学生の地元就職促進事業」（2021～）
- ・兵庫県「外国人留学生採用ワンストップ支援事業」（2023～）
- ・兵庫県「大学連携組織を活用した県民向け防災施策PR動画作成委託業務」（2023）
- ・尼崎市「しごと支援課大学生等向け職場体験事業」（2024～）

### ●協働事業・補助金・助成金等

- ・文部科学省「私立大学等改革総合支援事業・タイプ5（2017、2018）、タイプ3（2019～）」
- ・兵庫県「復興サポート事業」（2014～2019）
- ・神戸市社会福祉協議会「ボランティアバス事業」（2011～2021）
- ・ひょうごボランティアプラザ「被災地『絆』ボランティア活動支援事業」（2016～2019）

県下すべての大学によるすべての大学のための

一般社団法人 **大学コンソーシアムひょうご神戸**

## 正会員 34校 (29大学・4短期大学・短期大学部、1高等専門学校)

明石工業高等専門学校  
 芦屋大学  
 大手前大学  
 大手前短期大学  
 関西国際大学  
 関西福祉大学  
 関西学院大学  
 関西学院短期大学  
 甲南大学  
 甲南女子大学  
 神戸大学  
 神戸医療未来大学

神戸海星女子学院大学  
 神戸学院大学  
 神戸芸術工科大学  
 神戸国際大学  
 神戸市外国語大学  
 神戸市看護大学  
 神戸松蔭大学  
 神戸学院大学  
 神戸女子大学  
 神戸女子短期大学  
 神戸親和大学

神戸常盤大学  
 神戸薬科大学  
 園田学園大学  
 宝塚医療大学  
 姫路大学  
 兵庫大学  
 兵庫大学短期大学部  
 兵庫教育大学  
 兵庫県立大学  
 芸術文化観光専門職大学  
 流通科学大学

## 特別会員

独立行政法人日本学生支援機構  
 兵庫県

## 賛助会員 (59社) ※2025年4月1日現在

株式会社あみだ池大黒  
 イー・エフ・エデュケーション  
 ・ファースト・ジャパン株式会社  
 株式会社ECC  
 株式会社池田泉州銀行  
 エム・シーシー食品株式会社  
 株式会社オークハウス  
 大阪中小企業投資育成株式会社  
 株式会社学生情報センター  
 株式会社関通  
 株式会社Clear  
 株式会社グローバルトラストネットワークス  
 神戸商工会議所  
 神戸トヨペット株式会社  
 是川ホンダ販売株式会社  
 株式会社サンエース  
 株式会社JTB 神戸支店  
 株式会社シマブンコーポレーション  
 株式会社シュゼット・ホールディングス  
 新明和工業株式会社  
 医療法人社団星晶会

センコー株式会社 阪神主管支店  
 総合警備保障株式会社  
 株式会社ソネック  
 大栄環境株式会社  
 株式会社TAT  
 株式会社東京商工リサーチ 神戸支店  
 東洋証券株式会社  
 ナガセケムテックス株式会社  
 株式会社日本ツアーサービス  
 日本通運株式会社 大阪支店  
 日本テクノロジーソリューション株式会社  
 株式会社日本ビジネスデーター  
 プロセッシングセンター  
 株式会社ネクストビート  
 株式会社ノーリツ  
 株式会社ノザワ  
 野村證券株式会社  
 白鶴酒造株式会社  
 株式会社パソナグループ  
 株式会社Honeycome  
 早駒運輸株式会社

バンドー化学株式会社  
 兵庫県経営者協会  
 兵庫県信用保証協会  
 富士通Japan株式会社  
 株式会社フジ・データ・システム  
 古野電気株式会社  
 株式会社ブレックス  
 株式会社ベオスアイティ  
 ホールディングス  
 丸善雄松堂株式会社  
 株式会社マルヤナギ小倉屋  
 株式会社みなと銀行  
 株式会社山上  
 株式会社ヤマシタワークス  
 株式会社立成社  
 株式会社レック  
 株式会社ロジックアンドサプライズ  
 株式会社ロック・フィールド  
 六甲バター株式会社  
 和田興産株式会社

### ●賛助会員会員の募集について

大学コンソーシアムひょうご神戸は、兵庫県内にある高等教育機関の連携組織として、大学間連携・産学官連携に取り組んでいます。組織を支えてくださる賛助会員を常時募集しています。年会費は、1団体当たり1口5万円（税込）で、1口以上となっております。年に1回、賛助会員と加盟校学長・校長との懇親会も開催しています。

詳細はこちら→







The Consortium of Universities in Hyogo

# 大学コンソーシアムひょうご神戸

正会員(加盟校)

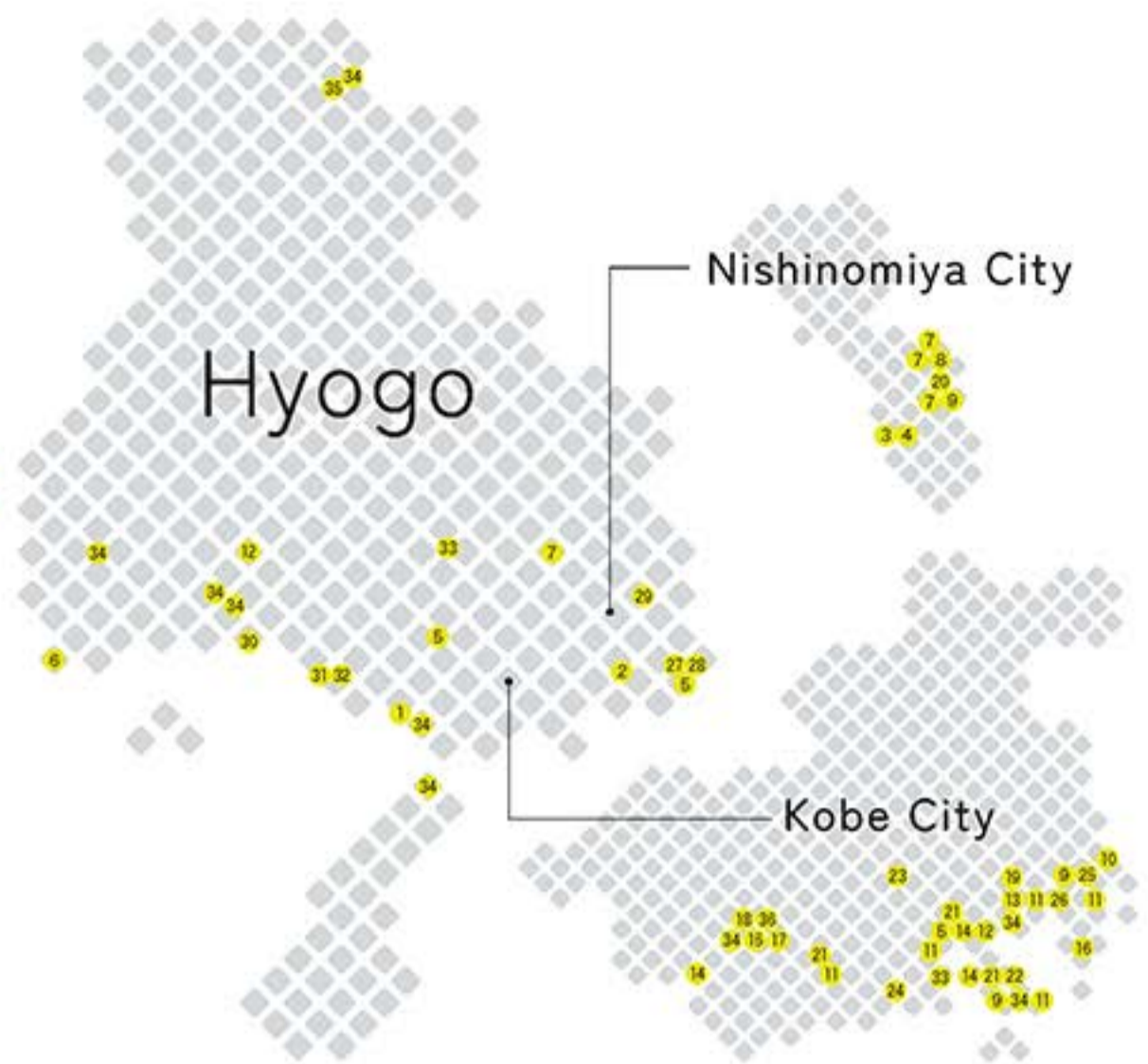
# 36校

29 大学

6 短期大学・短期大学部

1 高等専門学校

2024年4月1日現在



- |                |                |                |                   |
|----------------|----------------|----------------|-------------------|
| 1  明石工業高等専門学校  | 10  甲南女子大学     | 19  神戸松蔭女子学院大学 | 28  園田学園女子大学短期大学部 |
| 2  芦屋大学        | 11  神戸大学       | 20  神戸女学院大学    | 29  宝塚医療大学        |
| 3  大手前大学       | 12  神戸医療未来大学   | 21  神戸女子大学     | 30  姫路大学          |
| 4  大手前短期大学     | 13  神戸海星女子学院大学 | 22  神戸女子短期大学   | 31  兵庫大学          |
| 5  KUIS 関西国際大学 | 14  神戸学院大学     | 23  神戸親和大学     | 32  兵庫大学短期大学部     |
| 6  関西福祉大学      | 15  神戸芸術工科大学   | 24  神戸常盤大学     | 33  兵庫教育大学        |
| 7  関西学院大学      | 16  神戸国際大学     | 25  神戸薬科大学     | 34  兵庫県立大学        |
| 8  関西学院短期大学    | 17  神戸市外国語大学   | 26  頌栄短期大学     | 35  芸術文化観光専門職大学   |
| 9  甲南大学        | 18  神戸市看護大学    | 27  園田学園女子大学   | 36  流通科学大学        |

## Follow us! 公式 SNS

新着情報や活動内容は Web サイト  
または公式 SNS へ

HP <https://consortium-hyogo.jp/>



県下すべての大学によるすべての大学のための

一般社団法人 **大学コンソーシアムひょうご神戸**

〒651-0072 兵庫県神戸市中央区越前町1丁目2-8 兵庫国際交流会館1F

Tel 078-271-0233 Fax 078-271-0244

Email [info@consortium-hyogo.jp](mailto:info@consortium-hyogo.jp)

## Access

- 阪神「岩屋」駅：徒歩 3 分
- JR「灘」駅：徒歩 6 分
- 阪急「王子公園」駅：徒歩 10 分